

マンガでわかる

札幌市への企業進出で 採用がうまくいく理由



札幌市





事の発端は先月
東京にオフィスを
構える私の会社では
慢性的な人材不足に
悩まされていた



内定
辞退

仕事
増加

採用の募集をかけるも
なかなか優秀な人材は
集まらず 受注機会を
人材不足で逃す始末

そんな折
採用を任せている
新海専務が



札幌への進出を
提案してきた

こちらが一年前に
本社を札幌に移転された
会社の社長で



幌村さんです

ようこそ札幌へ
幌村です

本日は
お忙しい中……
よろしく
お願いします



どうぞ
おかけください

早速ですが…



幌村さんは
どうして
札幌に移転を？

実はね
私も最初は
移転には
反対していた
んですよ



本社ですら
人材不足の時に
地方に
オフィスを
構えるなんて
思えませんでした



私と同じだ……



そんな中
なぜ札幌に
進出を？

花粉が
少ない事
ですかね

で真面目な
話

助成金の存在は
やはり後押しに
なりました

私達はコール
センターから
はじめたのですが
その際に**3千万円**

本社移転時は
1億2千万円の
補助を頂いて
います

か、
花粉？

私のような
花粉症の関東
生まれには
楽園ですよ

ゴキブリも
見たことない
です

※札幌はスギ・ヒノキの花粉飛散量が少ない(東京3,737個/cm³、札幌30個/cm³)



1億2千万!!

初期投資の
ハードルが
非常に低かったので
まずは札幌で
人を集めることに
したんですよ

ドゥドゥドゥドゥ

企業立地に関する
補助金の充実具合
SAPORO COLUMN



本社機能移転
促進補助金

人件費
最大 **1億5,000** 万円

開設費
最大 **6,000** 万円



コールセンター
バックオフィス
立地促進補助金

人件費(新設)
最大 **3,000** 万円

人件費(増設)
最大 **1,000** 万円



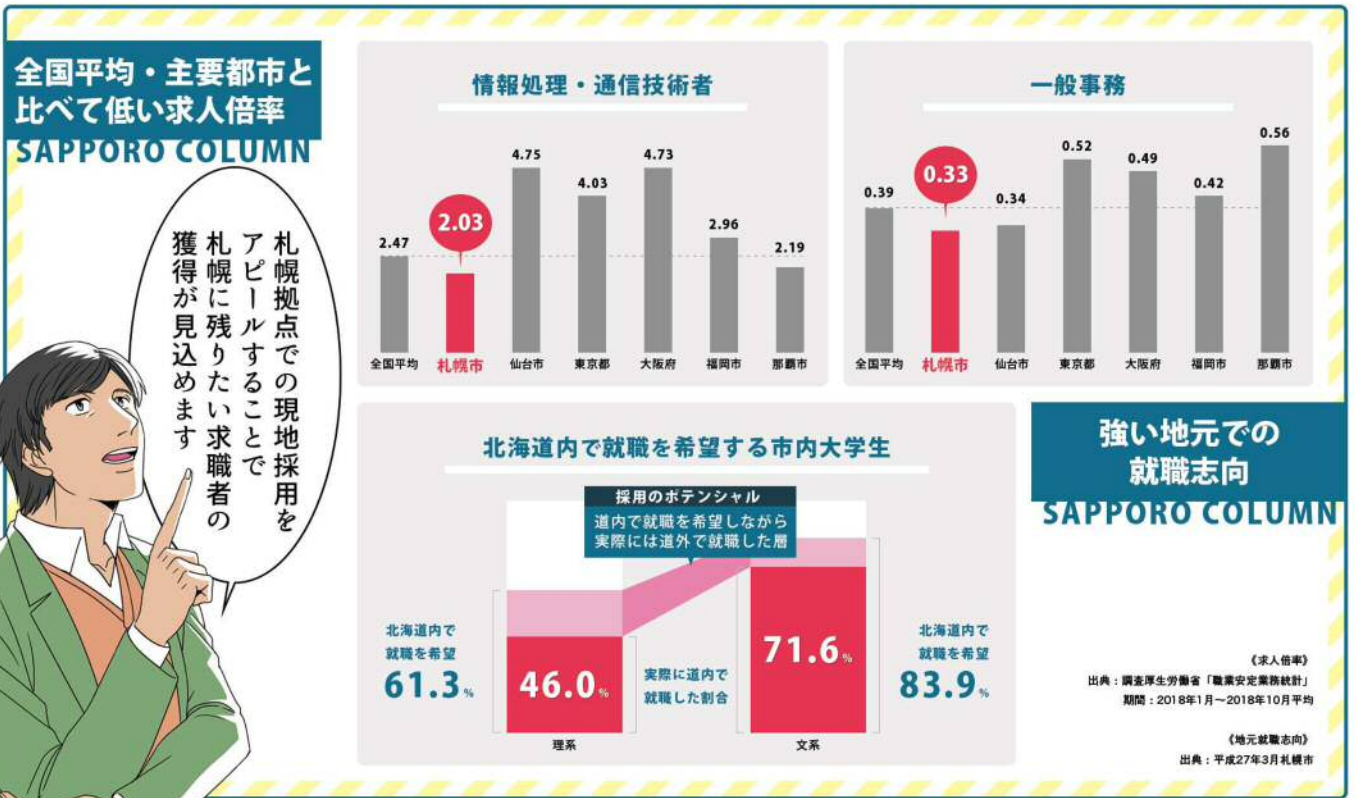
IT・コンテンツ・バイオ
立地促進補助金

人件費
最大 **2,400** 万円

開設費
最大 **800** 万円

この他にも
様々な補助制度を
ご用意しております！



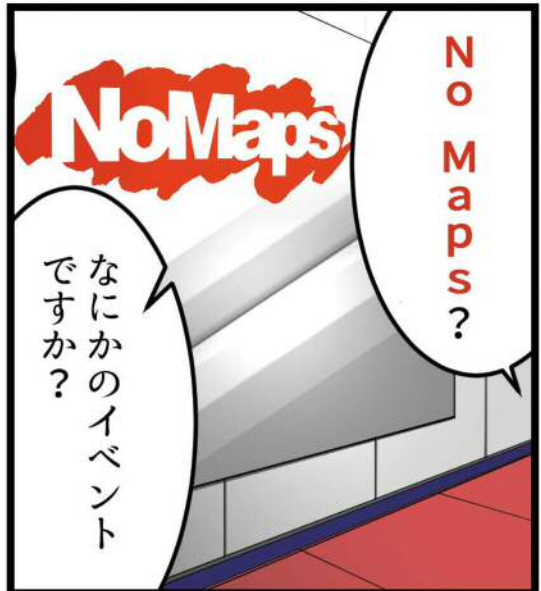






人工知能
宇宙開発
ブロックチェーン……
すごい活気だ！

No Mapsは
クリエイティブな発想で
新たなビジネスを
生み出そうとする
コンベンションです

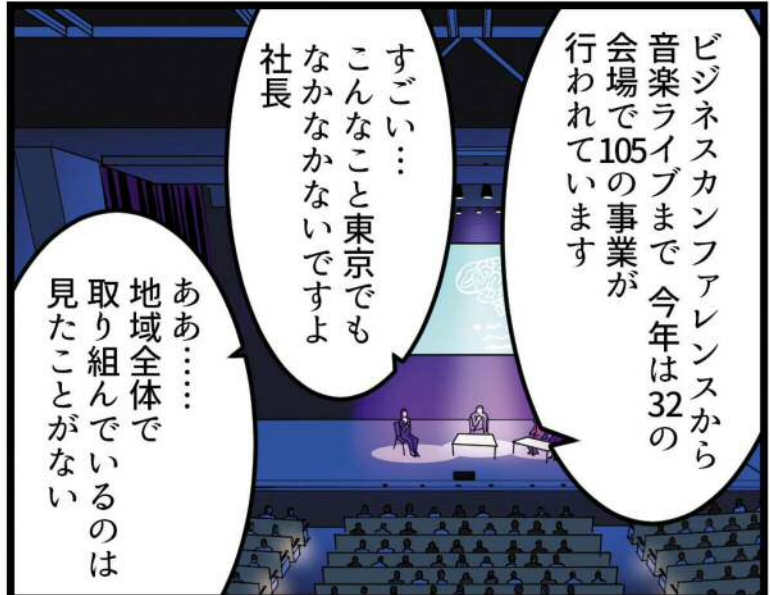


No Maps?
なにかのイベント
ですか？



市をあげて
先進的な事業に
取り組んでいます

他にも **Sapporo AI Lab** や
医療・バイオ産業 への
取り組みなど



あぁ……
地域全体で
取り組んでいるのは
見たことがない

すごい……
こんなこと東京でも
なかなかないですよ
社長

ビジネスカンファレンスから
音楽ライブまで 今年32の
会場で105の事業が
行われています

**No Maps 2018
開催結果**

SAPPORO COLUMN

総事業数
105事業

会場数
32会場

来場者総数
22,539人

AI・宇宙・ブロックチェーン
映画・VR・カンファレンス・実験……
こんなに多種多様な事業が
集まっているのは東京でも珍しい！



登場人物

SAPPORO



北野(キタノ) 41歳 X社社長



新海(シンカイ) 37歳 X社専務取締役



札川(サツカワ) 29歳 札幌市役所職員



幌村(ホロムラ) 38歳 札幌進出企業社長

札幌市経済観光局 産業振興部立地促進・ものづくり産業課

〒060-8611 札幌市中央区北1条西2丁目 札幌市役所本庁舎15階

TEL 011-211-2362 FAX.011-218-5130

Email business@city.sapporo.jp

地下鉄大通駅(南北線/東西線/東豊線)「31番出口」徒歩1分

西2丁目地下歩道直結/JR札幌駅南口徒歩15分

札幌市総務局東京事務所

〒100-0006 東京都千代田区有楽町2丁目10-1 東京交通会館3階

TEL 03-3216-5090 FAX. 03-3216-5199

Email business@city.sapporo.jp

JR山手線・京浜東北線有楽町駅「京橋口/中央口(銀座側)」徒歩1分

地下鉄有楽町線有楽町駅直結「出口D8」

地下鉄丸の内線・日比谷線・銀座線銀座駅「出口C9」徒歩3分

発行/札幌市 平成31年2月

本書に掲載しているデータは調査時点のもので、今後変更となる場合があります。